

マルチポイント接続対応SHDSLモデム Comet1600FMシリーズ

2ペア (4W) 、4ペア(8W)タイプをラインナップ

1対4のマルチポイント接続対応G.SHDSL.bis SHDSLモデム

- ✓ 複数の銅線を介したEFMおよびATMイーサネットマルチポイントエクステンダ
- ✓ ITU-T G.991.2規格、TC-PAM 4/8/16/32/64/128ラインコーディング、およびIEEE 802.3ah EFM 2Base-TLボンディングに準拠。
- ✓ ペアあたり5.7MbpsのG.SHDSL.bis 2ペアまたは4ペア
- ✓ 4ペアの銅線で最大60Mbpsの拡張レートをサポート
- ✓ CO、CPE、混合モード (MM: Mixed mode) を設定可能
- ✓ 自動ラインレート選択はラインプローブ機能を使用
- ✓ ステータスマonitoringを容易にするフロントパネルのLEDインジケータ
- ✓ DIPスイッチ、コンソール、Telnet (SSH)、WEB GUI (HTTPS)、SNMP (v1 / v2c / v3)、またはTR-069による簡単インストール
- ✓ ATM AAL5 (RFC 1483) をサポート
- ✓ TFTPまたはHTTP / HTTPSによる現場配備ユニットのリモートソフトウェアアップグレード
- ✓ VLANの優先順位付けとQoSを使用したイーサネットルーティングまたはスイッチング
- ✓ ルーター機能はNAT / PAT、DNSリレー、DHCPクライアント/サーバー/リレー、RIP1 / RIP2、スタティックルートをサポートします。
- ✓ データ伝送用のセキュリティリンク機能とDSL回線保護をサポート



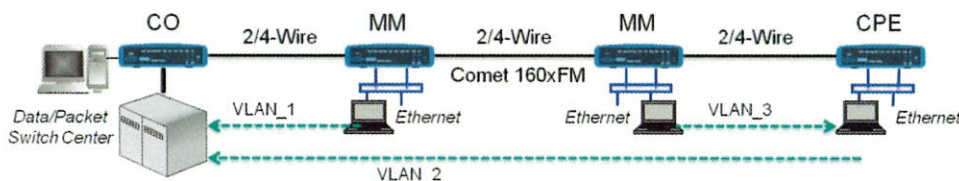
利用用途

- ✓ 1対4のマルチポイント接続
- ✓ 構内の高速LAN延長
- ✓ 低コストでメタル線通信の高速化
- ✓ 高速バックアップ回線に
- ✓ メタル線で大容量データを伝送したい
- ✓ 防犯カメラ用回線としての利用
- ✓ リングネットワークの構築

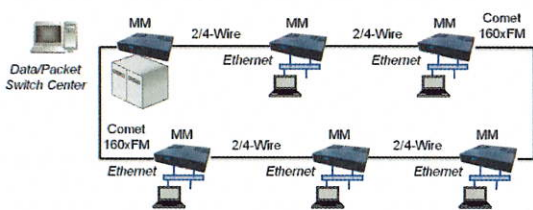
アプリケーション

パーティラインリニア アプリケーション

CO/CPE間を延長接続することが可能です。

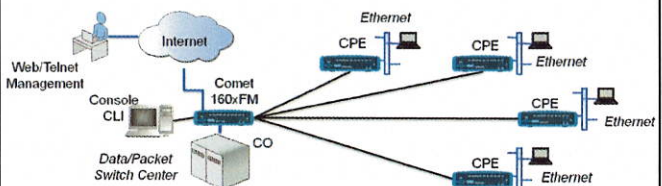


リング アプリケーション



ポイントToマルチポイント アプリケーション

1対最大4のマルチポイント接続が可能です。



外観

フロントパネル



バックパネル



※電源二重化対応

仕様

モデル

- Comet1604FM、4線式、4つのイーサネットポート、P2MP
- Comet1608FM、8線式、4つのイーサネットポート、P2MP

ラインインターフェース：G.SHDSL.bis

- タイプ：4線式または8線式
- 標準：ITU-T G.991.2、ETSI 101 524
- ボンディングプロトコル：IEEE 802.3ah EFM 2Base-TL
- 回線速度：n×64Kbps、n = 6~478 (4w)、12~956 (8w)
- コネクタ：1 x RJ-45
- 回線コーディング：TC-PAM 16/32/64/128
- インピーダンス：135Ω

DTEインターフェース：イーサネット

- イーサネットタイプ：10 / 100BaseT
- コネクタ：4 x RJ-45
- 自動MDI / MDIX検出、全/半二重サポート
- 速度と二重通信のためのオートネゴシエーション
- レイヤ2機能をサポート
- IPv4 / IPv6のサポート

タイミングソース機能

- 内部時計
- DSL回線から受信したクロック

イーサネットネットワーク機能

- 802.1dトランスベアレントブリッジ機能をサポート
- 送信元MACアドレスに基づくブリッジフィルタ機能をサポート
- スケーラブルなポートごとの帯域幅制御 (ステップ= 64K、最大100M)
- 802.3xフロー制御をサポート
- 2K MAC学習アドレス
- LAN用イーサネットパケット長9Kジャンボフレーム、WANの場合は2048バイト
- 最大4094のVLANおよびVIDの802.1q VLANタグングを提供
- 802.1p QoS機能をサポート
- ITU-T G.8032イーサネットリングプロテクションスイッチング (ERPS)
- ネットワーク時間を取得するためのサポートSNTPプロトコル
- DHCPクライアント/サーバ/リレー
- スタティックルートおよびRIP1 / RIP2ダイナミックルーティング
- ポイントツーポイントイーサネット (PPPoE) プロトコルサポート。
- ネットワークとポートアドレスの変換 (NATとNAPT)
- 異なるVLANの仮想IP (LANはデュアルIPをサポート)
- ファイアウォールアンチDDoS攻撃とACLセキュリティ保護

管理

- DIPスイッチ、Telnet (SSH)、WEB GUIによる設定 (HTTP / HTTPS)、SNMP v1 / v2c / v3、およびTR-069
- コンソール：DB9コネクタ (RS232C)
- 診断のためのローカルおよびリモートステータス
- パフォーマンスモニタリング機能 (PM) をサポート
- WebまたはTFTP経由でアップグレード可能なファームウェア
- 簡単なループ健康的なテストのためのフロントパネルのテストボタン
- 前面パネルのデフォルトボタンへのリセット
- 管理者、オペレータ用に3つのアクセスレベルをサポート

ユーザーと操作ログ

- 6文字の大文字と小文字、数字、特殊記号のログインパスワードの複雑さをサポート
- アンチカモフラージュ攻撃メカニズム：IPをロックしてログインを遅らせる
- Dying Gasp機能は、CPEモードの電力損失を示します。

LEDインジケータ

- PWR、TST、ALM、CPE、DSL 1~4、LAN 1~4
- 簡単な状態監視のための二重色LED

電力要件

- 100~240V AC - 12VDCアダプター (Comet 160xF)
- DC 48V (基星160xFM / DC48)
- 消費電力：8W

認証

- ISO 9001品質管理
- China CCC品質認証
- CE認定、EN 55022、55024、61000-3
- CE LVD Safety、IEC 60950-1、EN 60950-1
- ITU-T K.21準拠

寸法

- 200 (W) x 150 (D) x 39 (H) mm

動作環境

- 動作温度：0°C~50°C
- 保存温度：-20°C~75°C
- 湿度：90%、結露なきこと

第百通信工業株式会社

<http://www.daihyaku.co.jp/>

〒104-0045 東京都中央区築地 1 - 4 - 5

第 3 7 興和ビル

TEL 03(6853)5801(代) FAX 03(6853)5804

支 店 大 阪 TEL 06(6261)8201(代) 千 葉 TEL 043(225)4747(代)

先出し送バックサービス(有償)

ご購入頂いた機器に故障の可能性がある場合、機器の故障と断定した時点で代替機をご指定の場所へ発送致します。

評価機の貸出が可能です

ご購入前に評価機をお貸しすることが可能です。実環境でお試ください。評価機のご依頼、お気軽にご用命ください。